



221112341678

检测报告

TEST REPORT

SZCJ2026(自)字第 03460 号

样品名称 噪声

委托单位 浙江长贵金属粉体有限公司

报告日期 2026 年 3 月 26 日

绍兴市中测检测技术股份有限公司



说 明

1. 本报告无批准人签名，或涂改，或未加盖本公司红色检测报告专用章及骑缝章均无效。
2. 本报告部分复制，或完整复制后未加盖本公司红色检测报告专用章均无效。
3. 未经同意本报告不得用于广告宣传。
4. 由委托方采样送检的样品，本报告只对来样负责，送检样品的代表性和真实性由委托方负责。
5. 报告中所附评价标准及评价结论仅供参考，评价标准的选用以行政主管部门的解说(意见)为准。
6. 对结果进行符合性判定时采用实测值判定，不考虑不确定度影响，此种判定方式由客户决定，本机构不承担此种判定的后果风险。
7. 委托方若对本报告有异议，请于收到报告之日起十五个工作日内向本公司提出。

绍兴市中测检测技术股份有限公司

地址：绍兴市新昌县澄潭街道丰盛路2号1幢

邮编：312500

电话：0575-86059111

传真：0575-86059333

检测报告

一、检测信息

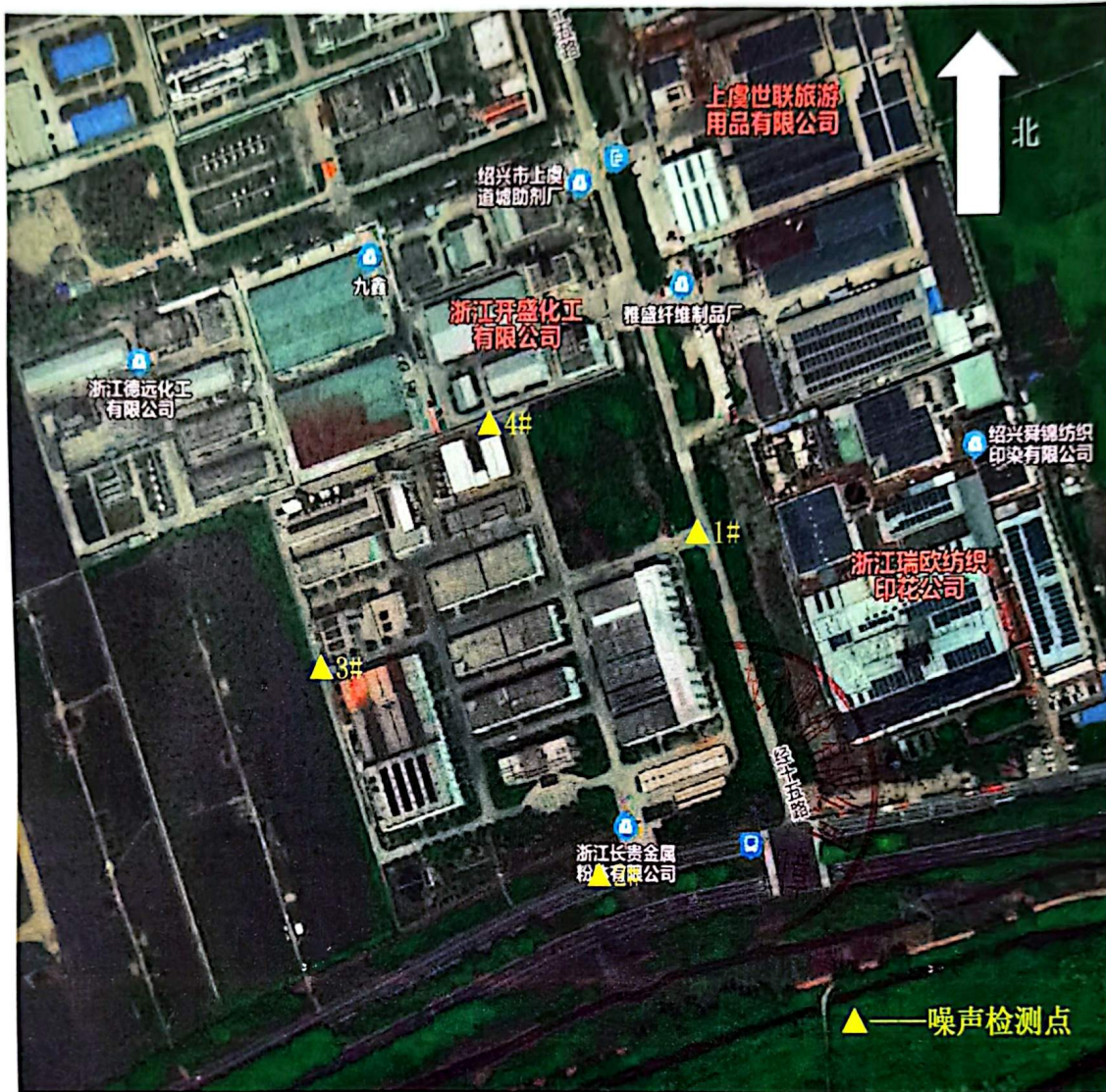
| | | | | |
|------|-----------------|------------------------------|-----------------------|----------------|
| 受检单位 | 浙江长贵金属粉体有限公司 | 地 址 | 杭州湾上虞经济技术开发区纬十一路 36 号 | |
| 采样方 | 绍兴市中测检测技术股份有限公司 | 采样日期 | 2026 年 3 月 23 日 | |
| 检测日期 | 2026 年 3 月 23 日 | 检测地点 | 企业现场 | |
| 检测项目 | | 检测 依 据 | | 仪器设备 |
| 噪声 | 工业企业厂界环境噪声 | 工业企业厂界环境噪声排放标准 GB 12348-2008 | | 多功能声级计 ZCY-536 |

二、检测结果

| 测点编号 | 测点 | 检测日期 | 主要声源 | 昼间 | | 夜间 | | |
|------|------|-----------|------|-------------|--------------------|-------------|--------------------|---------------------|
| | | | | 测量时间 | L_{eq} dB (A) | 测量时间 | L_{eq} dB (A) | L_{max} dB (A) |
| 1 | 厂界 1 | 2026-3-23 | 机械设备 | 13:19-13:21 | 59 | 23:08-23:10 | 47 | 56 |
| 2 | 厂界 2 | | 机械设备 | 13:25-13:27 | 59 | 23:12-23:14 | 50 | 59 |
| 3 | 厂界 3 | | 机械设备 | 13:33-13:35 | 63 | 23:17-23:19 | 46 | 54 |
| 4 | 厂界 4 | | 机械设备 | 13:37-13:39 | 64 | 23:21-23:23 | 52 | 61 |

检测报告

附件、检测点示意图



****报告结束****

编制 张曲霞
 审核 俞源栋
 批准 梁

绍兴市中测检测技术股份有限公司



批准日期 2026.3.26